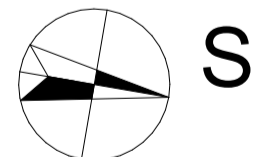
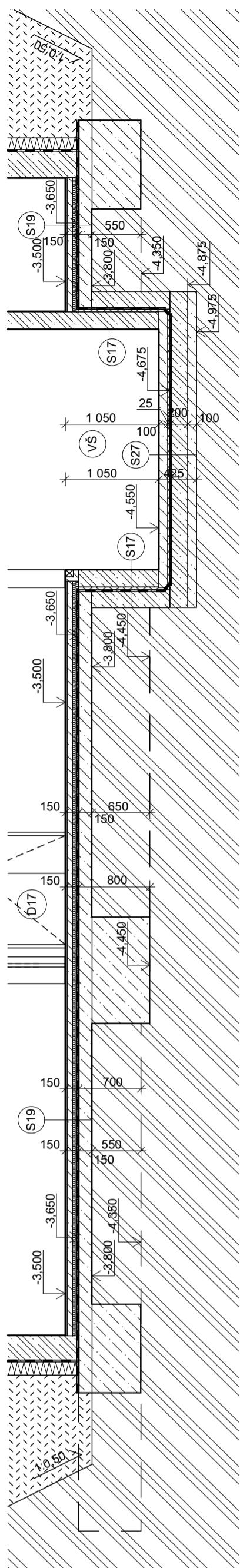
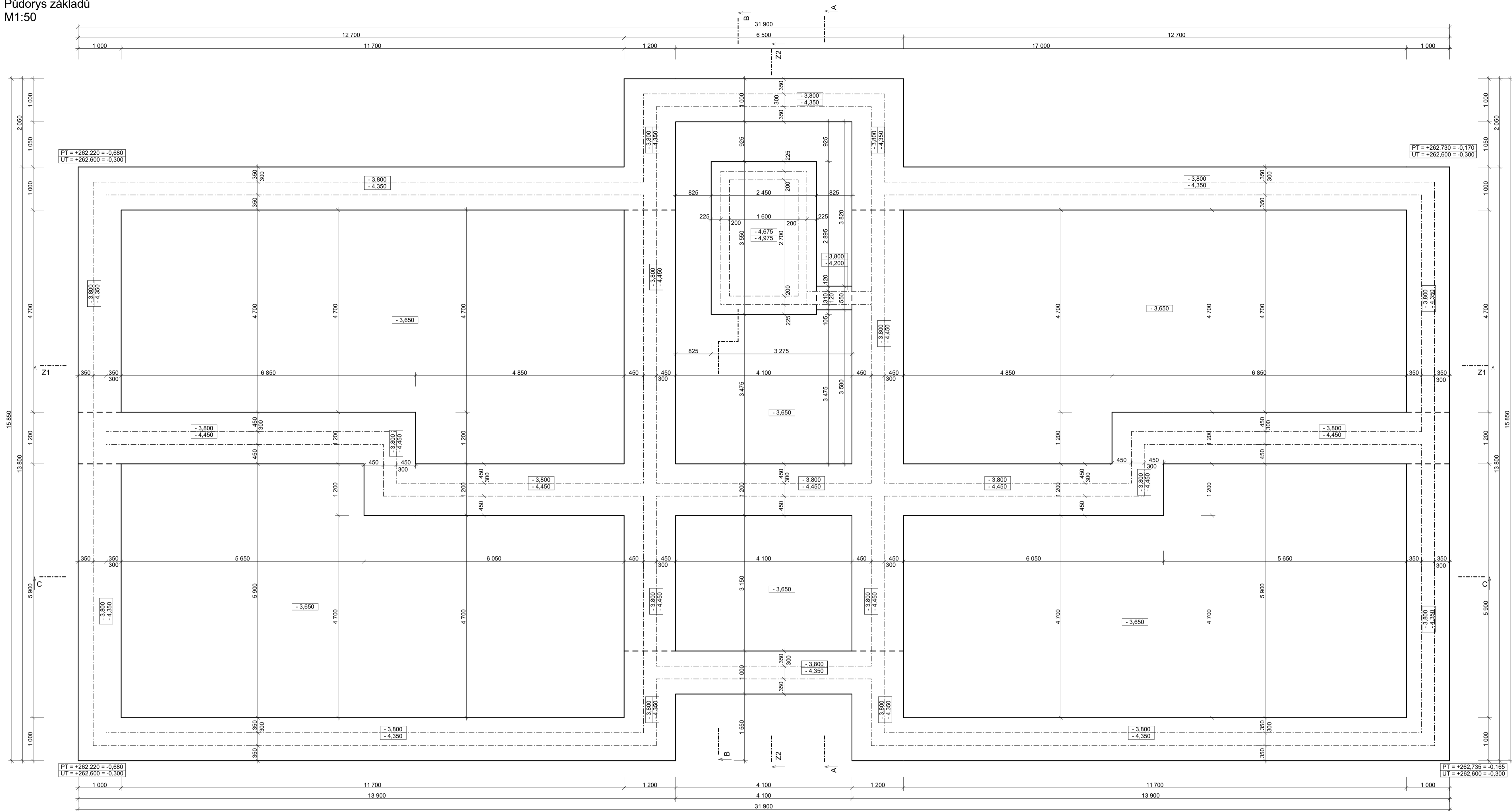
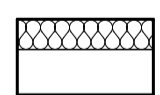


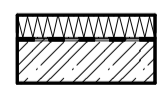
Přidorys základů
M1:50



LEGENDA MATERIÁLŮ



OBVODOVÉ ZDIVO
Sendvičové zdivo z keramických tvárníc PTH 30 Profi
TL. 300mm zděné na tenkovrstvou maltu PTH, $\lambda =$
0,170 W/(mK), pevnost P15 a certifikovaný kontaktní
zateplovací systém ETICS z Isover EPS Greywall SP
80F tl. 200 mm, $\lambda = 0,031$ W/(mK)



OBVODOVÉ ZDIVO
Sendvičové zdivo z betonových tvárnic BEST 30 TL. 300mm vyztužené bet
výztuží B500B a zalité betonem C25/30, natavený asfaltový pás tl. 4mm,
polystyren XPS tl.150mm $\lambda = 0,034 \text{ W/(mK)}$, nopová fólie



VNITŘNÍ NOSNÉ ZDIVO
 keramické tvárnice PTH 30 AKU Z TL. 300mm zděné
 na maltu PTH M10,
 $\lambda = 0,310 \text{ W/(mK)}$, pevnost P15, neprůzvučnost $R_w = 57 \text{ dB}$



VNITŘNÍ NOSNÉ ZDIVO
keramické tvárnice PTH 30 Profi TL. 300mm zděné na
tenkovrstvou maltu PTH ,
 $\lambda = 0,170 \text{ W/(mK)}$, pevnost P15, neprůzvučnost $R_w =$
48 dB



VNITŘNÍ NENOSNÉ ZDIVO
keramické tvárnice PTH 11,5 Profi TL. 115 mm zděné
na tenkovrstvou maltu PTH, $\lambda = 0,250 \text{ W/(mK)}$, pevnost
P10, neprůzvučnost $R_w = 43 \text{ dB}$



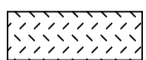
ŽELEZOBETON C25/30, OCEL B500B,



PROSTÝ BETON C25/30



TEPELNÁ IZOLACE XPS
Styro XPS 300TL. 100 nebo 150 mm, $\lambda = 0,034 \text{ W/(mK)}$



NÁŠYP - ZEMINA ZHUTNĚNÁ PO MAX 200 mm




ZEMINA PŮVODNÍ

POZNÁMKY

- DILATACE VÝTAHOVÉ SACHTY BUDE PROVEDENA POMOCÍ TRVALE PRUŽNÝCH DESEK STYLOMER
- DILATACE SCHODIŠTĚ JE PO CĚLEM JEHO OBVODU POMOCÍ SYSTÉMU SCHŮBK TRONSOLE
- PODKLADNÍ BETON TL. 150 mm JE VYZTUŽEN KARI SÍŤÍ Z OCELI B500B - OKO 100 x 100, Ø 6 mm
- NA ZÁKLADOVOU SPÁRU BUDE UMÍSTĚN ZEMNÍK PÁSEK FeZn 30x4 mm.

0,000 = +262,900 m.n.m. B.p.v. / SOUŘADNICOVÝ SYSTÉM S-JTSK

PŘEDMĚT	DIPLOMOVÁ PRÁCE		 FAKULTA STAVEBNÍ <i>ústav</i> <i>posuzování stavebnictví</i>	
VYPRACOVAL	Bc. Štěpán STEHLÍK			
VEDOUČÍ PRÁCE	Ing. Petra BERKOVÁ, Ph.D.			
STAVEBNÍK	Obec Jaroměř, nám. Čs. armády 16, 551 33 Jaroměř			
MÍSTO STAVBY	Jaroměř p.č. 000/1 a 000/2, 551 01 Jaroměř			
NÁZEV STAVBY	BUDOVA OBČANSKÉ VYBAVENOSTI			
			FORMÁT	8 x A4
STAVEBNÍ OBJEKT	SO.01 - STAVEBNÍ OBJEKT 01		DATUM	01/2025
ČÁST	DLE VYHLÁSKY Č. 499/2006 Sb.		STUPEŇ PD	DPS
OBSAH:	Půdorys základů		MĚŘÍTKO: 1:50	Č. VÝKRESU: D.1.1.6